

2

2-M10x1.5 - ∇ 22

105

25

2-20.2 ∇ 2

150

50 ± 0.03

2-M8x1.25 - ∇ 16

60

25

50

2-M8x1.25 - ∇ 12

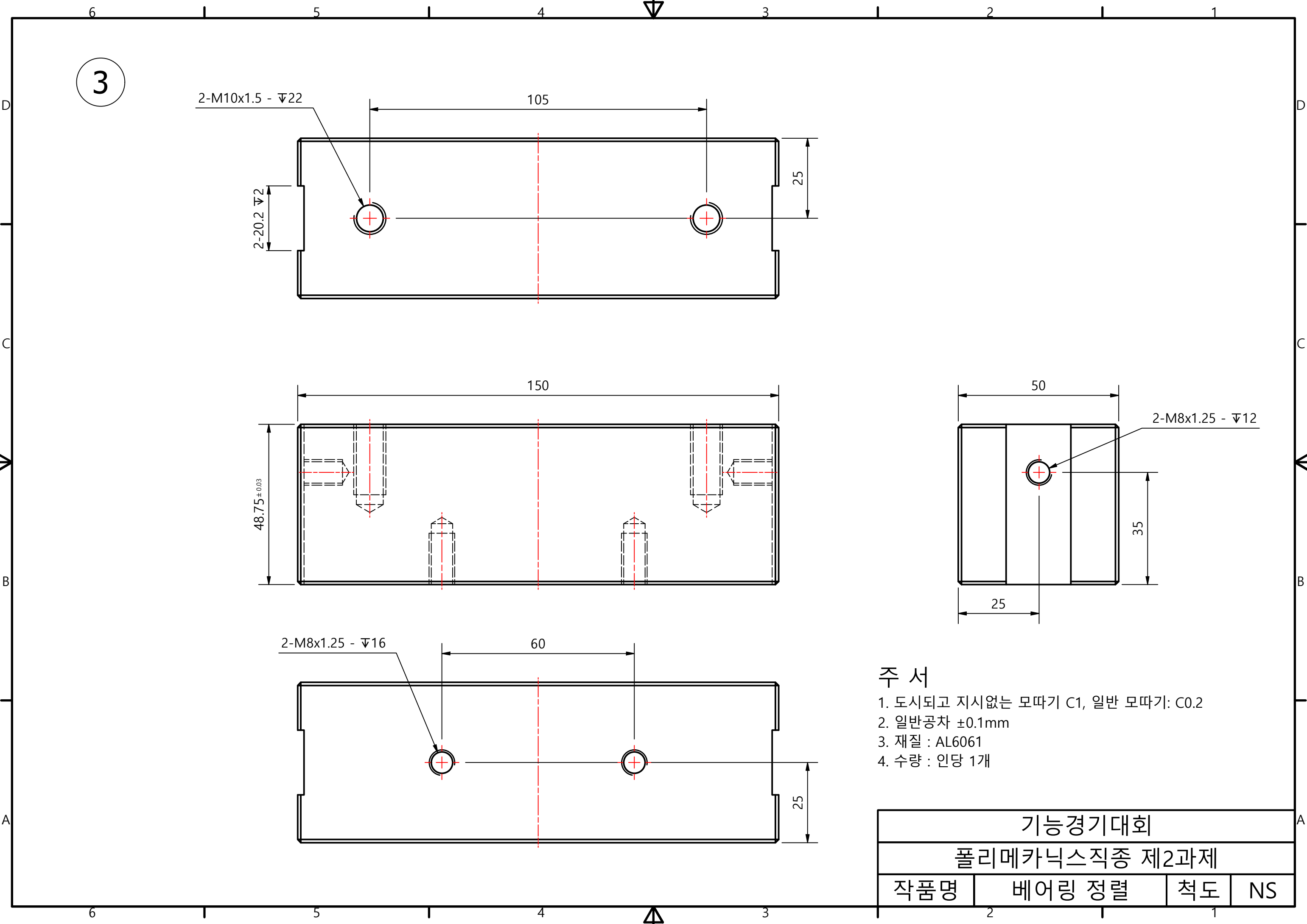
35

25

주 서

1. 도시되고 지시없는 모따기 C1, 일반 모따기: C0.2
2. 일반공차 $\pm 0.1\text{mm}$
3. 재질 : AL6061
4. 수량 : 인당 1개

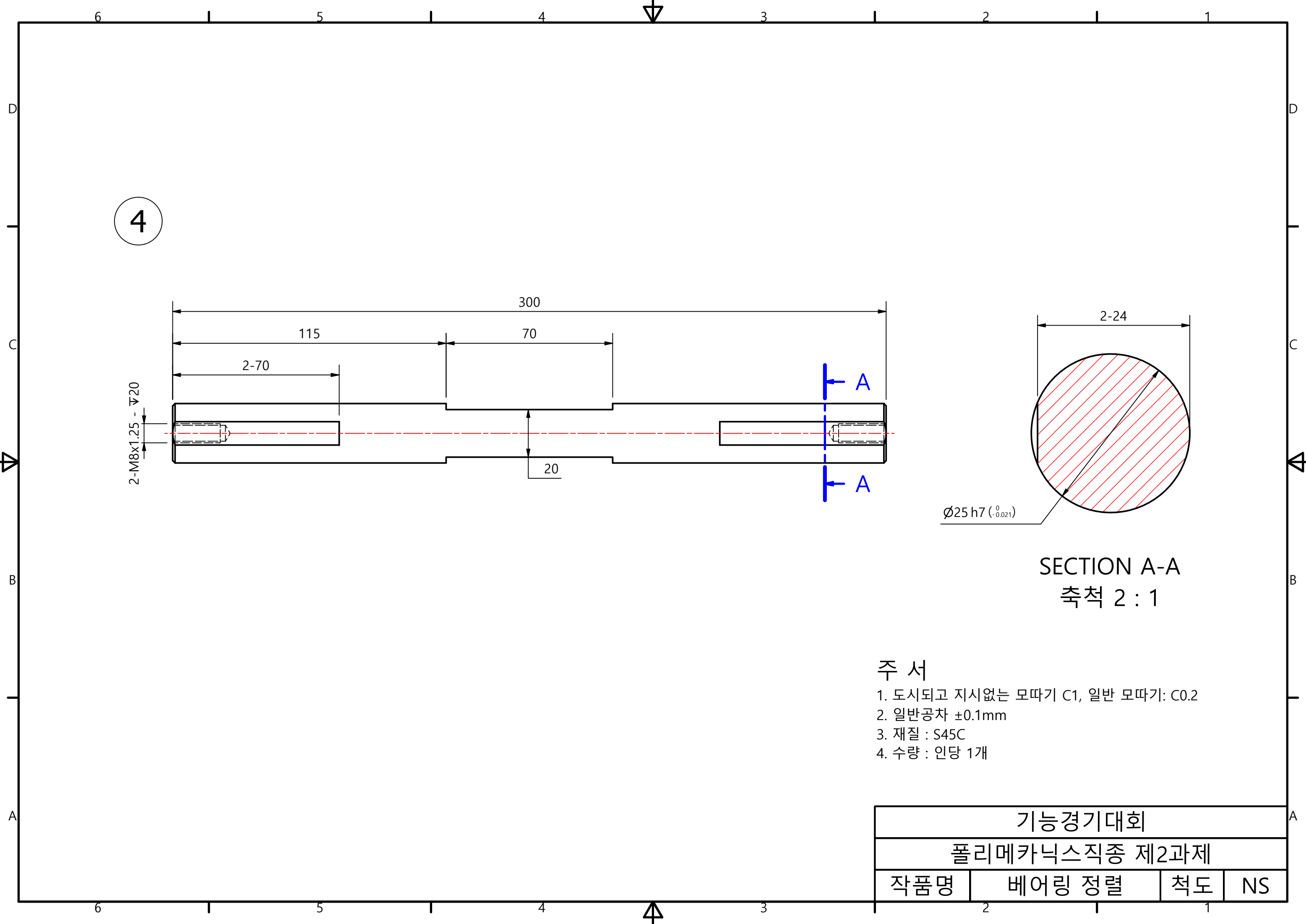
기능경기대회			
폴리메카닉스직종 제2과제			
작품명	베어링 정렬	척도	NS
2	1	1	



주 서

- 1. 도시되고 지시없는 모따기 C1, 일반 모따기: C0.2
- 2. 일반공차 $\pm 0.1\text{mm}$
- 3. 재질 : AL6061
- 4. 수량 : 인당 1개

기능경기대회			
폴리메카닉스직종 제2과제			
작품명	베어링 정렬	척도	NS



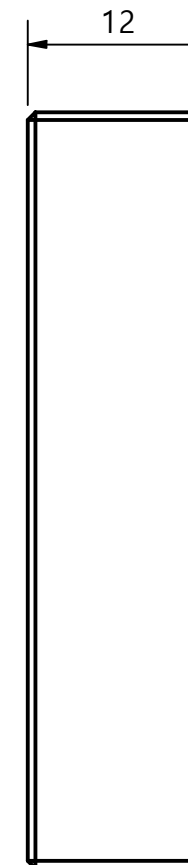
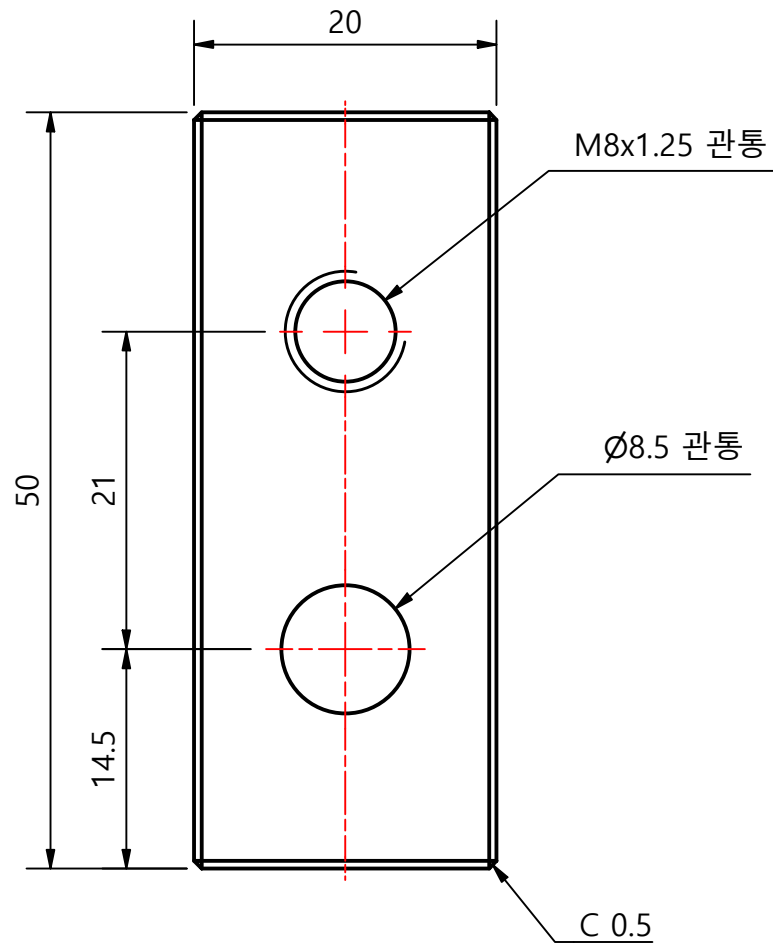
SECTION A-A
축척 2 : 1

주 서

- 1. 도시되고 지시없는 모따기 C1, 일반 모따기: C0.2
- 2. 일반공차 $\pm 0.1\text{mm}$
- 3. 재질 : S45C
- 4. 수량 : 인당 1개

기능경기대회			
폴리메카닉스직종 제2과제			
작품명	베어링 정렬	척도	NS
	2	1	

5



주 서

1. 도시되고 지시없는 모따기 C1, 일반 모따기: C0.2
2. 일반공차 $\pm 0.1\text{mm}$
3. 재질 : AL6061
4. 수량 : 인당 4개

기능경기대회			
폴리메카닉스직종 제2과제			
작품명	베어링 정렬	척도	NS